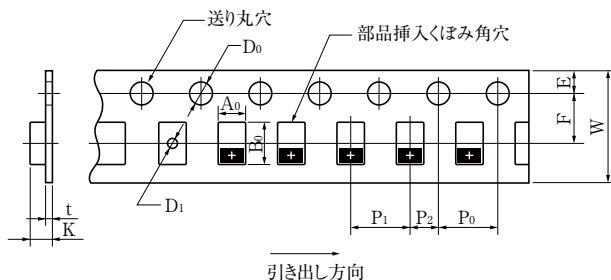


キャリアテーピング梱包仕様

キャリアテープ寸法および標準梱包数量



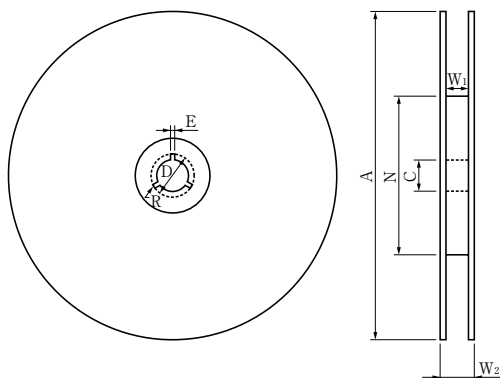
注) テーピングの極性は、R 巻き
(送り丸穴側を陰極) を基本としています。

(単位: mm)

ゲース記号 寸法記号	A ₀ ± 0.2	B ₀ ± 0.2	W ± 0.3	F ± 0.05	E ± 0.1	P ₁ ± 0.1	P ₂ ± 0.05	P ₀ ± 0.1	D ₀ +0.1/-0	D ₁ min.	K ± 0.2	t	標準梱包数量	
													φ 180mm リール	φ 330mm リール
P2*	1.55	2.3	8.0	3.5	1.75	4.0	2.0	4.0	φ 1.5	—	1.3	0.25	3000 個	—
A3**	1.9	3.5	8.0	3.5	1.75	4.0	2.0	4.0	φ 1.5	—	1.1	0.25	3000 個	—
A	1.9	3.5	8.0	3.5	1.75	4.0	2.0	4.0	φ 1.5	φ 1.0	1.9	0.2	2000 個	—
B3	3.2	3.8	8.0	3.5	1.75	4.0	2.0	4.0	φ 1.5	φ 1.0	1.4	0.2	3000 個	—
B15	3.25	3.8	8.0	3.5	1.75	4.0	2.0	4.0	φ 1.5	φ 1.0	1.7	0.25	2500 個	—
B2	3.3	3.8	8.0	3.5	1.75	4.0	2.0	4.0	φ 1.5	φ 1.0	2.1	0.2	2000 個	—
V15	4.6	7.7	12.0	5.5	1.75	8.0	2.0	4.0	φ 1.5	φ 1.5	2.2	0.6	—	3000 個
V	4.6	7.8	12.0	5.5	1.75	8.0	2.0	4.0	φ 1.5	φ 1.5	2.2	0.6	—	3000 個
D	4.6	7.6	12.0	5.5	1.75	8.0	2.0	4.0	φ 1.5	φ 1.5	3.1	0.6	500 個	—

(*) G/PS シリーズ、(**) F/PS シリーズ

リール寸法



(単位: mm)

リール	テープ幅	A	N	C	D	E	W ₁	W ₂	R
φ 180mm	8	φ 180 ⁺⁰ ₋₃	φ 50 以上	φ 13 ± 0.5	φ 21 ± 0.5	2.0 ± 0.5	9.0 ± 1.0	11.4 ± 1.0	1
φ 180mm	12	φ 178 ± 0.2	φ 50 以上	φ 13.0 ^{+0.5} _{-0.2}	20.2 以上	1.5 以上	φ 12.4 ^{+2.0} _{-0.0}	18.4 以下	-
φ 330mm	12	φ 330 ± 0.2	φ 50 以上	φ 13.0 ^{+0.5} _{-0.2}	20.2 以上	1.5 以上	φ 12.4 ^{+2.0} _{-0.0}	18.4 以下	-



- 本pdfカタログの記載内容は、予告なく変更あるいは製造を中止する場合がありますので、ご注文に際しては最新の情報をご確認ください。
- 本pdfカタログ記載製品のご注文にあたっては、さらに詳細な仕様をご確認いただける納入仕様書をご請求ください。
- 本pdfカタログ記載製品のご使用に際しては、印刷版カタログに記載の「安全に関するご注意」その他安全に関する注意事項をご確認いただくようお願いいたします。